

Útmutató a Livebroadcast felület használatához

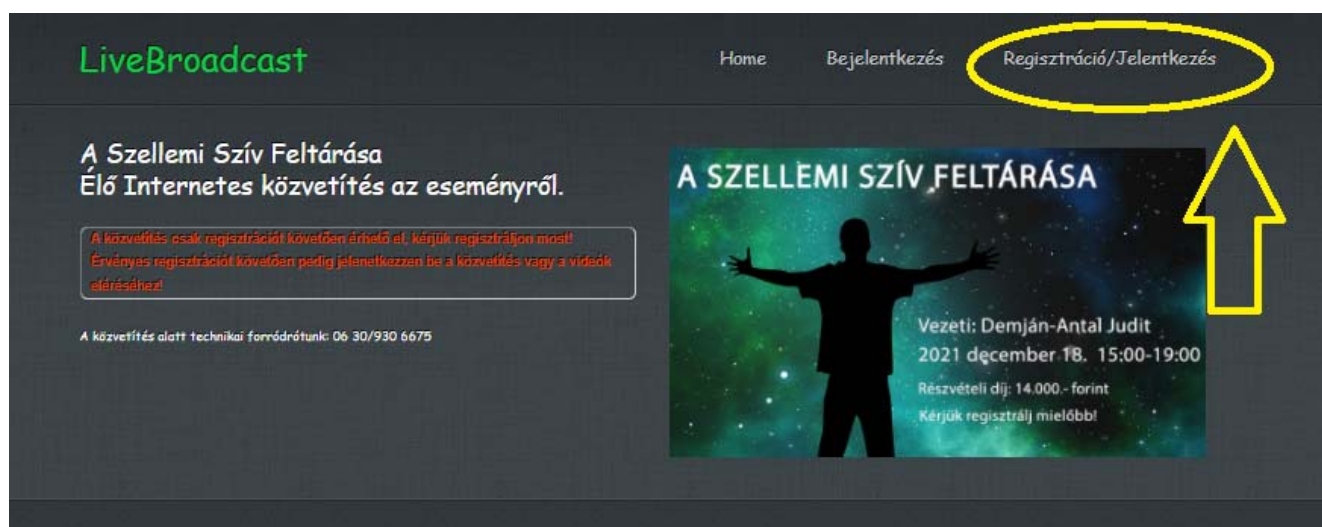
Itt regisztrálj: <https://livebroadcast.hu/pages/szellemi-sziv/>

A jelenlegi előadássorozat címe: **A szellemi szív feltárása**

A jelentkezés menete:

1. Először **regisztrálni** szükséges

Regisztráció (sárga nyíllal jelölt menüpontban)



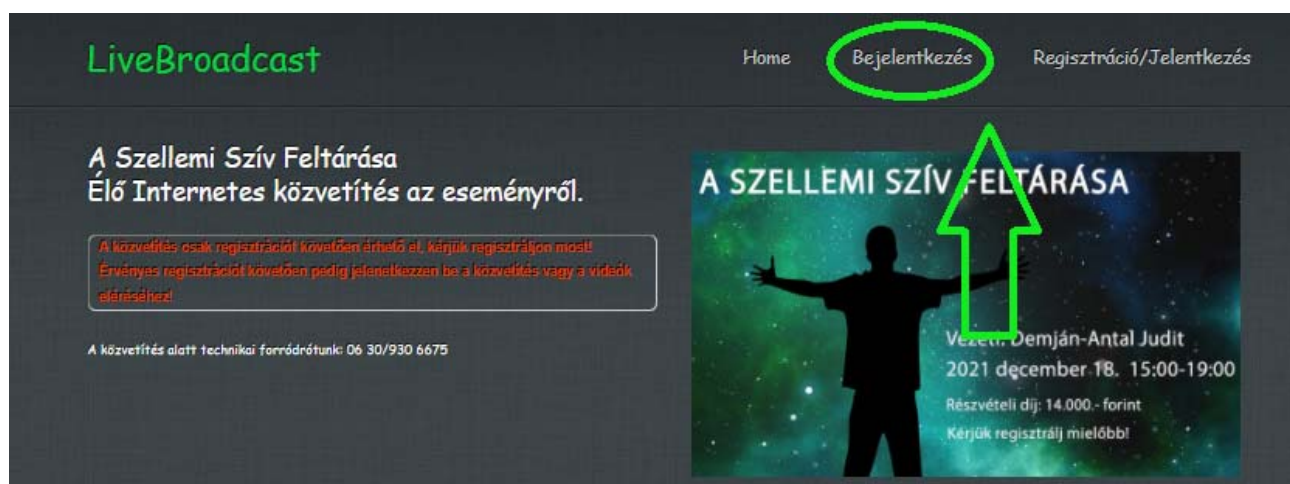
2. A regisztráció megerősítése: a regisztráció során megadott e-mailcímre levél érkezik. A beérkező levélben található hivatkozásra (linkre) kattintva kell megerősíteni a regisztrációt. **A regisztrációra 14:30-ig van lehetőség. Akik erről lekésnek, az élő előadást követően, várhatóan holnap reggel, felvételtől visszanezhetik az előadást a LiveBroadcast felületén.**

3. Leellenőrizzük a pénzügyi teljesítést (utalás/bankkártyás fizetés)

4. Megadjuk a belépési jogosultságot- nem azonnal, de az előadás kezdetéig mindenképpen.

5. Bejelentkezés az előadás megnézéséhez

Bejelentkezés (zöld nyíllal jelölt menüpontban)



A bejelentkezéskor be kell írni

- a regisztráció során megadott e-mailcímet,
- jelszót
- valamint az itt megadott összeadás végeredményét is be kell írni a harmadik mezőbe.

Ezt követően rá kell kattintani a jobb alsó sarokban található Bejelentkezés gombra.

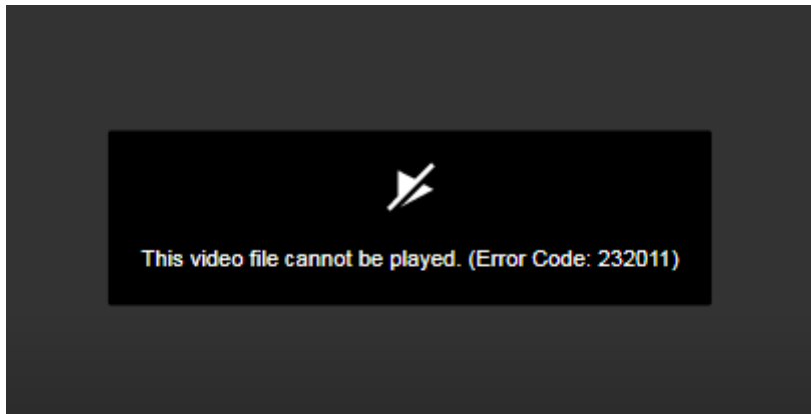
6. Kapcsolódás a közvetítéshez (piros gomb)

A közvetítés kezdete előtt **legalább 15 perccel érdemes belépni** a rendszerbe, ellenőrizték a felhasználó és jelszavakat, kérhetek akár újat is

(**Új jelszó:** Bejelentkezés menüpont, Elfelejtett jelszó -jobb alsó sarok, részletes leírás a tájékoztató végén).

Kapcsolódás a közvetítéshez (piros) gombra kattintva az alábbi fekete képernyő fog megjelenni. A képernyő közepén található fehér nyílra kattintva indul el a közvetítés.

A közvetítésen kívüli időszakban a képernyőre kattintva hibaüzenetet fog jelezni a rendszer.



Le tudjátok tesztelni a közvetítés minőségét is. <https://livebroadcast.hu/teszt-cm.html>

Ezt javasoljuk kipróbálni az előadást kezdete előtt legalább néhány órával, hogy szükség esetén legyen idő megkeresni a hiba okát.

GYAKRAN ISMÉTELT KÉRDÉSEK

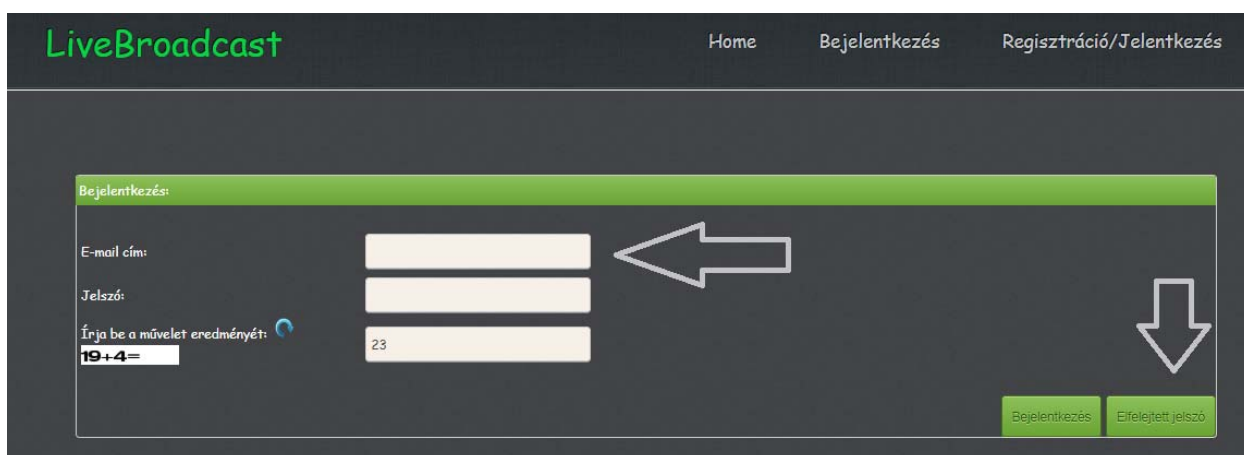
Mit tegyek elfelejtett jelszó esetén?

Bejelentkezés menüpontban:

Be kell írni a regisztráció során megadott e-mail címet és rá kell kattintani a jobb alsó sarokban szürke nyíllal megjelölt Elfelejtett jelszó gombra.

A rendszer ekkor egy új jelszót küld a regisztráció során megadott e-mail címre. Ha nincs a levél a Bejövő mappában, akkor érdemes megnézni a Kéretlen levelek (Spam) mappát is.

Az így megkapott új jelszóval kell belépni a rendszerbe. Ezt követően –igény esetén- módosítható a jelszó.



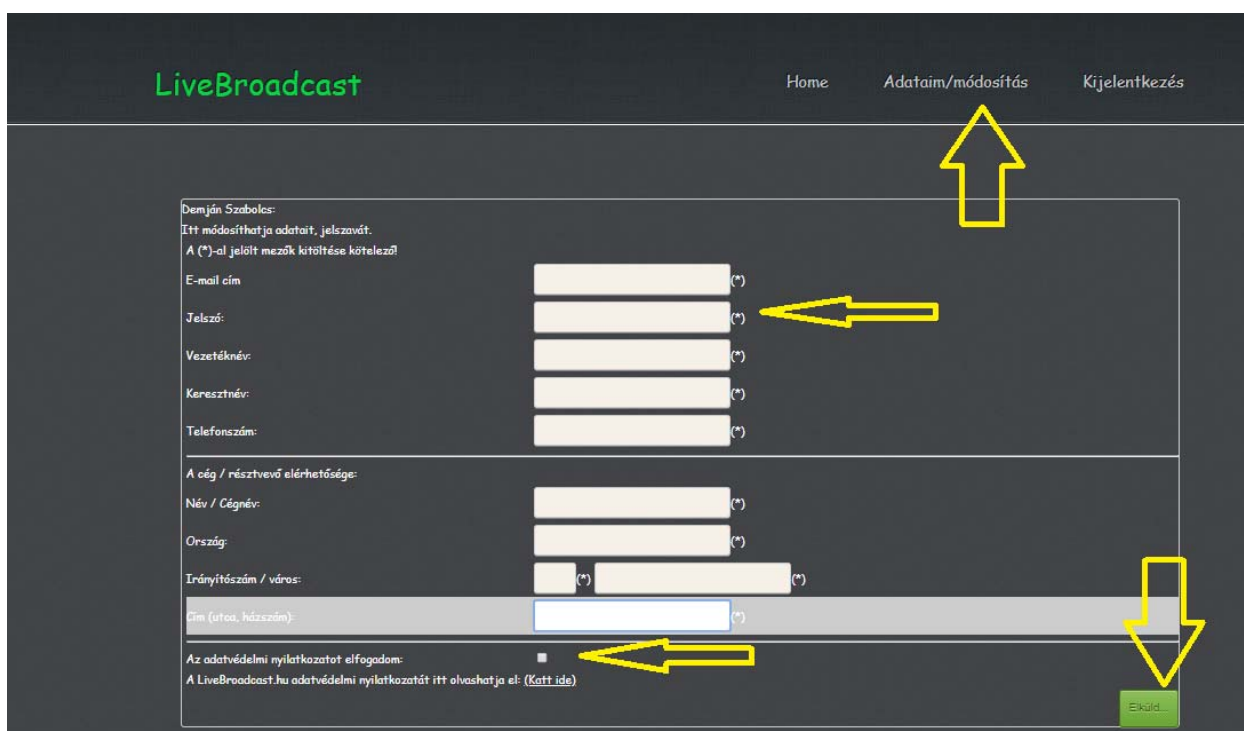
Jelszó módosítása:

Bejelentkezés után az *Adataim/módosítás* menüpontban lehet új jelszót beállítani.

Jelszó mezőbe (sárga nyíllal jelölve) kell beírni az új jelszót.

A jelszónak tartalmaznia kell legalább egy kis betűt, egy nagy betűt, egy számot és egy speciális karaktert (pl. ?, *, !), legalább 6 karakter hosszúságú kell legyen.

A lap alján el kell fogadni az *Adatvédelmi nyilatkozatot* (pipálás, a fehér kockára kattintással) *Elküld* gomb megnyomása a jobb alsó sarokban.



Mit tegyek, ha előadás közben **megszakad a közvetítés?**

Az **F5 gomb** (általában a billentyűzet felső sorában, középen található) megnyomásával lehet frissíteni a kapcsolatot. Ha így sem sikerül, akkor érdemes kilépni a LB rendszeréből és megpróbálni újra belépni.